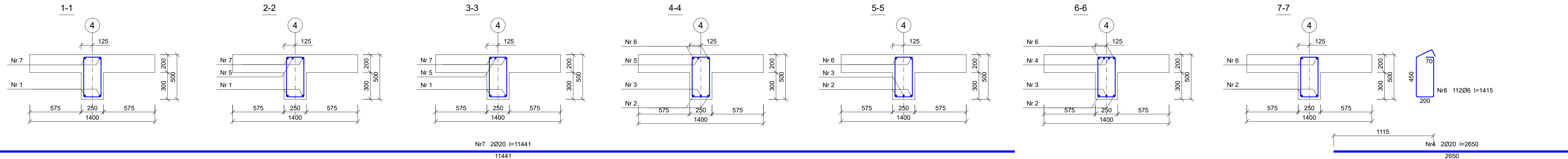
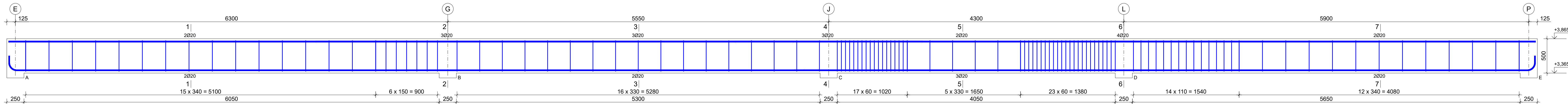



**Wykonać 1 szt.**



Wykaz prętów								
Nr	Średnica [mm]	Długość [mm]	Liczba [szt.]			Długość całkowita [m]		
			prętów w 1 elemencie	elementów	całkowita prętów	B500SP Ø6	Ø20	
Zbrojenie belki żelbetowej - Bz10 - wykonan: 1 szt.								
1	20	11961	2	1	2		23,92	
2	20	10952	2	1	2		21,90	
3	20	5030	1	1	1		5,03	
4	20	2650	2	1	2		5,30	
5	20	8850	1	1	1		8,85	
6	20	11669	2	1	2		23,34	
7	20	11441	2	1	2		22,88	
8	6	1415	112	1	112	158,48		
Długość całkowita wg średnic						[m]	158,5	111,3
Masa 1 m pręta						[kg/m]	0,222	2,466
Masa prętów wg średnic						[kg]	35,2	274,5
Masa prętów wg gatunków stali						[kg]		309,7
Masa całkowita						[kg]	310	
UWAGA: Długość pręta jest długością obliczoną na podstawie wymiarów w osi pręta (metoda B wg EN ISO 3765)								

Beton	C25/30 (B30)
Stal	B500SP
Otulina	$c_{nom}=25 \text{ mm}$

1. Elementy żelbetowe wibroarć;
2. Poziomy elementów sprawdzać na budowie;
3. Z fundamentów wyprowadzić startery dla słupów i rdzeni żelbet.
4. Wymiary elementów podane w [mm], a poziomy w [m];
5. Rysunki rozpatrywać łącznie z projektami architektonicznymi i branżowymi;
6. Beton pielęgnować, wibroarć, chronić przed nadmiernym słońcem lub mrozem.;
7. Pręty po długości łączyć ze sobą na zakład min 45Ø;
8. Wierce żelbetowe zbierać prętki podłużnymi 4012 i strzemion 06 w odstępach co 25cm

INWESTOR: GMINA MIASTO ZAKOPANE UL. KOŚCIUSZKI 13, 34-500 ZAKOPANE		ADRES INWESTYCJI: ul. Szabely 10 34-500 Zakopane nr dz. ewid. 611	
BUDOWA PRZEDSZKOLA I ŻŁOBKA WRAZ Z ZAGOSPODAROWANIEM TERENU I INFRASTRUKTURĄ TECHNICZNĄ ORAZ ROZBIÓRKĄ ISTNIEJĄCEGO PRZEDSZKOLA			
JEDNOSTKA PROJEKTOWA:	Wykonawcy:		UPRAWNIENIA:      PODPIS:
<div>SILESIA Architekci</div> <div>ul. Rolna 43, 40-555 Katowice, tel. 032 745 24 24, 601 639 719</div>	Projektował:      inż. Tomasz Bober		<div>SLK/2324/POOK/10- upr. bud. w specjalności konstr. zbrojenia i konstrukcji do projektowania i bez ograniczeń</div> <div></div>
	Sprawdził:		
UWAGI: WYMIAROWANIE /mm/	Zbrojenie belek żelbetonowych Bż10		BRANŻA:      SKALA KONSTRUKCJA      1:25
DATA: 03.03.2025	FAZA: PROJEKT WYKONAWCZY		NUMER ARKUSZA:      Kw.47